



PODLASKIE

NATURALNA DROGA
ROZWOJU



SPIS TREŚCI

LOKALIZACJA W SERCU EUROPY

Rozdział 1

Skrzyżowanie szlaków	2
Bliskość stolicy	4
Nowoczesna infrastruktura	6

PODLASKI EKOSYSTEM INNOWACJI

Rozdział 2

Podlaska Puszcza Krzemowa	8
Dolina Rolnicza 4.0	12
Działalność badawczo-rozwojowa	14

MIEJSCE OTWARTE NA INWESTYCJE

Rozdział 3

Kapitał ludzki	16
Wsparcie dla inwestorów	18
Historia sukcesu	20

WSPÓŁPRACA MIĘDZYNARODOWA

Rozdział 4

Podlaskie Forum Ekonomiczne	22
Misje zagraniczne Wizyty studyjne	24
Dyplomatyczne Otwarcie Roku Wystawa Światowa EXPO	28

RÓWNOWAGA MIĘDZY PRACĄ A WYPOCZYNKIEM

Rozdział 5

Xylopolis Centrum Sztuki i Nauki o Drewnie	32
Różnorodność kulturowa	36
Aktywny wypoczynek	38

PODLASKIE

NATURALNA DROGA ROZWOJU

W sercu Europy, gdzie Wschód spotyka się z Zachodem, położone jest Podlaskie – dynamicznie rozwijający się region o niezwykłym potencjale gospodarczym i inwestycyjnym. Tu, w miejscu skrzyżowania paneuropejskich szlaków drogowych i kolejowych, stwarzamy idealne warunki dla lokowania inwestycji oraz rozwoju przedsiębiorstw.

Nasz region oferuje stabilne środowisko biznesowe, z silnym wsparciem władz samorządowych. Zapewniamy dostęp do wykwalifikowanych kadr oraz prężnych ośrodków akademickich, co sprzyja rozwojowi nowych technologii. Od kilku lat poprawiamy swoją pozycję w europejskim rankingu innowacyjności. Już teraz wyprzedzamy ośrodki, które długo były od nas silniejsze gospodarczo. Nasze ambicje sięgają jednak znacznie dalej.

Wierzymy, że kreatywność Podlasiaków może przynieść odpowiedzi na wyzwania współczesnego świata, dlatego wdrażamy projekt Dolina Rolnicza 4.0, który rozwija nowe technologie w obszarach rolnictwa, żywności i zdrowia. Obok Doliny Rolniczej rozkwita Podlaska Puszcza Krzemowa, ekosystem technologiczny, w którym prym wiedzie branża IT. Jej przedstawiciele są regularnie notowani wśród najszybciej rozwijających się firm europejskich, a powstające tutaj pomysły podbijają międzynarodowe rynki.

Inwestycja w Podlaskie to nie tylko dostęp do rozwijającego się rynku, ale także możliwość zakorzenienia się w miejscu, które zapewnia harmonię z naturą oraz atmosferę życzliwości. Zapraszamy do inwestowania w regionie pełnym możliwości.


Podlaskie to naturalna droga rozwoju!



SKRZYŻOWANIE SZLAKÓW

Podlaskie to miejsce na mapie Europy wyróżniające się strategiczną lokalizacją, co wynika z położenia województwa w geograficznym centrum kontynentu. Przed wiekami docierały tutaj odnogi dwóch znaczących dróg handlowych: Szlaku Bursztynowego oraz Szlaku Jedwabnego. Współcześnie w regionie krzyżują się ważne szlaki paneuropejskie i transkontynentalne, biegnące ze wschodu na zachód oraz z północy na południe.

Najważniejsze trasy przebiegające przez województwo podlaskie to: drogi ekspresowe Via Baltica (łącząca kraje bałtyckie z Europą Zachodnią) i Via Carpatia (prowadząca z Finlandii do Grecji). Obok nich rozwijana jest trasa kolejowa dużej prędkości Rail Baltica, łącząca Helsinki, Tallin, Rygę oraz Wilno z Warszawą i dalej z Berlinem. W dalszej perspektywie planowana jest trasa kolejowa Rail Carpatia, która połączy Skandynawię z Bałkanami.



Madryt



Kirkenes

Helsinki

Ryga

Mińsk

Rotterdam

Berlin

Białystok

Wilno

Londyn

Praga

Warszawa

Paryż

Wiedeń

Rzym

Saloniki

Marsylia

Pireus

BLISKOŚĆ STOLICY



Dynamiczny rozwój gospodarczy Polski, trwający od ponad trzech dekad, spowodował, że jednym z najważniejszych ośrodków biznesowych Europy stała się Warszawa. Bliskość stolicy nie pozostaje bez wpływu na województwo podlaskie, do którego podróż z Warszawy zajmuje niewiele ponad godzinę. Warto dodać, że Białystok jest obecnie jednym z trzech miast wojewódzkich najlepiej skomunikowanych ze stolicą Polski.

Dogodne połączenia drogowe i kolejowe ułatwiają współpracę biznesową między przedsiębiorstwami podlaskimi a warszawskimi. Niemniej wydajna infrastruktura przekłada się nie tylko na sprawny przepływ osób i towarów, ale także na rozwój turystyki. Wśród mieszkańców Warszawy dużą popularnością cieszą się mikropodróże oraz turystyka weekendowa, których destynacją jest często województwo podlaskie.



200 km/h

docelowa prędkość
pociągów pasażerskich

120 km/h

docelowa prędkość
pociągów towarowych

< 90 min

czas przejazdu pociągów
między Białymstokiem
a Warszawą

S8

droga ekspresowa łącząca
Warszawę z Białymstokiem

NOWOCZESNA INFRASTRUKTURA

Inwestycje w rozwój infrastruktury komunikacyjnej w województwie podlaskim mają bezprecedensowy charakter. Nowoczesne drogi ekspresowe, a także linie kolejowe normalnotorowe i szerokotorowe integrują Podlaskie z resztą Polski oraz krajami sąsiednimi. Pod względem gospodarczym, otwierają dwa wymiary paneuropejskiej wymiany handlowej: wschód-zachód oraz północ-południe, czyniąc region idealnym miejscem do rozwoju branży logistycznej.

Strategiczne położenie jest dodatkowym argumentem. W promieniu 300 km od centrum województwa podlaskiego znajdują się stolice Białorusi, Litwy i Polski oraz obszary zamieszkiwane przez ponad 20 milionów potencjalnych konsumentów. W niewielkiej odległości położone są także rynki Łotwy, Estonii oraz Finlandii.

Potencjał regionu dostrzegają inwestorzy, lokując w Podlaskiem centra logistyczne i terminale intermodalne. Największym i najnowocześniejszym z nich jest terminal intermodalny firmy Barter w Sokółce, który zapewnia szybką obsługę ładunków z krajów bałtyckich, Białorusi, Rosji, Chin i państw z Azji Środkowej. Poza rozbudowaną infrastrukturą z suwnicami obejmującymi tor europejski i szeroki, firma posiada własny tabor kolejowy, który umożliwia przewóz składów towarowych w głąb Polski i Europy.

Obsługę torów szerokich i normalnych zapewnia dodatkowo terminal Chryzanów w gminie Narewka, który usprawnia przepływ towarów przez wschodnią granicę Unii Europejskiej i stanowi ważny punkt na Kolejowym Jedwabnym Szlaku. Centrum logistyczne w Łapach, dzięki doskonałej lokalizacji na trasie kolejowej Rail Baltica, umożliwi natomiast łatwy dostęp do portów Morza Bałtyckiego.



~ 500 km

docelowa sieć dróg
w Podlaskiem



3 terminale

intermodalne



300 000 TEU

przepustowość
podlaskich terminali



20 mln

konsumentów w promieniu
300 km od centrum regionu

PODLASKA PUSZCZA KRZEMOWA



Puszcza Krzemowa to określenie ekosystemu technologicznego zlokalizowanego głównie w Białymstoku i jego okolicach. Wiodącą rolę w ekosystemie odgrywa sektor IT, posiadający coraz silniejszą pozycję w kraju i za granicą. W rankingu Financial Times 1000, dla najszybciej rozwijających się przedsiębiorstw w Europie, regularnie klasyfikowane są software house'y z województwa podlaskiego: TenderHut (2018-2022), SoftwareHut (2020), Inspeerity (2023).



PODLASKA

PUSZCZA KRZEMOWA

AIM CONTROLLERS

specjalizuje się w tworzeniu spersonalizowanych kontrolerów do konsol gier wideo, takich jak PlayStation i Xbox. Oferta firmy obejmuje szeroki wachlarz niestandardowych opcji projektowania, umożliwiając graczom personalizację wyglądu i funkcjonalności kontrolerów. Produkty firmy nie tylko wyróżniają się dzięki unikalnemu designowi, ale również oferują zaawansowane opcje konfiguracji, dostosowując się do indywidualnych preferencji użytkowników.



ELASTIC CLOUD SOLUTIONS

oferuje rozwiązania zwiększające produktywność, efektywność i zaangażowanie pracowników oraz pozwalające zaoszczędzić czas związany z realizacją procesów administracyjnych i kadrowych. Firma nieustannie wdraża nowe rozwiązania mobilne, ubieralne oraz związane z wykorzystaniem sztucznej inteligencji.



HOLO4LABS

rewolucjonizuje laboratoria na całym świecie, wykorzystując w tym celu rozszerzoną rzeczywistość (AR). Specjalizuje się w tworzeniu rozwiązań AR dla przemysłu farmaceutycznego i biotechnologicznego, oferując narzędzia do wirtualnej interakcji z danymi i procesami laboratoryjnymi. Produkty firmy zwiększają precyzję i efektywność pracy w laboratorium, zmniejszając ryzyko błędów i ułatwiając zarządzanie złożonymi danymi.



INFINITY GROUP

zapewnia innowacyjne rozwiązania cyfrowe. Oferta spółki obejmuje zaawansowane usługi programistyczne, tworzenie aplikacji mobilnych, webowych oraz systemów dedykowanych dla biznesu. Firma oferuje wysokiej klasy narzędzia i kompetencje w zakresie strategii i kreacji marketingowych, user experience, e-commerce oraz optymalizacji sprzedaży.

PHOTON EDUCATION

specjalizuje się w edukacyjnych technologiach robotycznych. Tworzy innowacyjne roboty edukacyjne, które wspierają naukę STEM (nauki ścisłe, technologia, inżynieria, matematyka) w szkołach i przedszkolach. Roboty Photon uczą dzieci poprzez zabawę, rozwijając umiejętności krytycznego myślenia i kreatywności.





DOLINA ROLNICZA 4.0

Dolina Rolnicza 4.0 – projekt strategiczny województwa podlaskiego w obszarach nowoczesnego rolnictwa, żywności i zdrowia. To odpowiedź na wyzwania współczesnego świata, takie jak: bezpieczeństwo ekonomiczne, zmiany demograficzne czy zrównoważony rozwój. Celem projektu jest podniesienie konkurencyjności regionu poprzez rozwój startupów i nowych technologii.

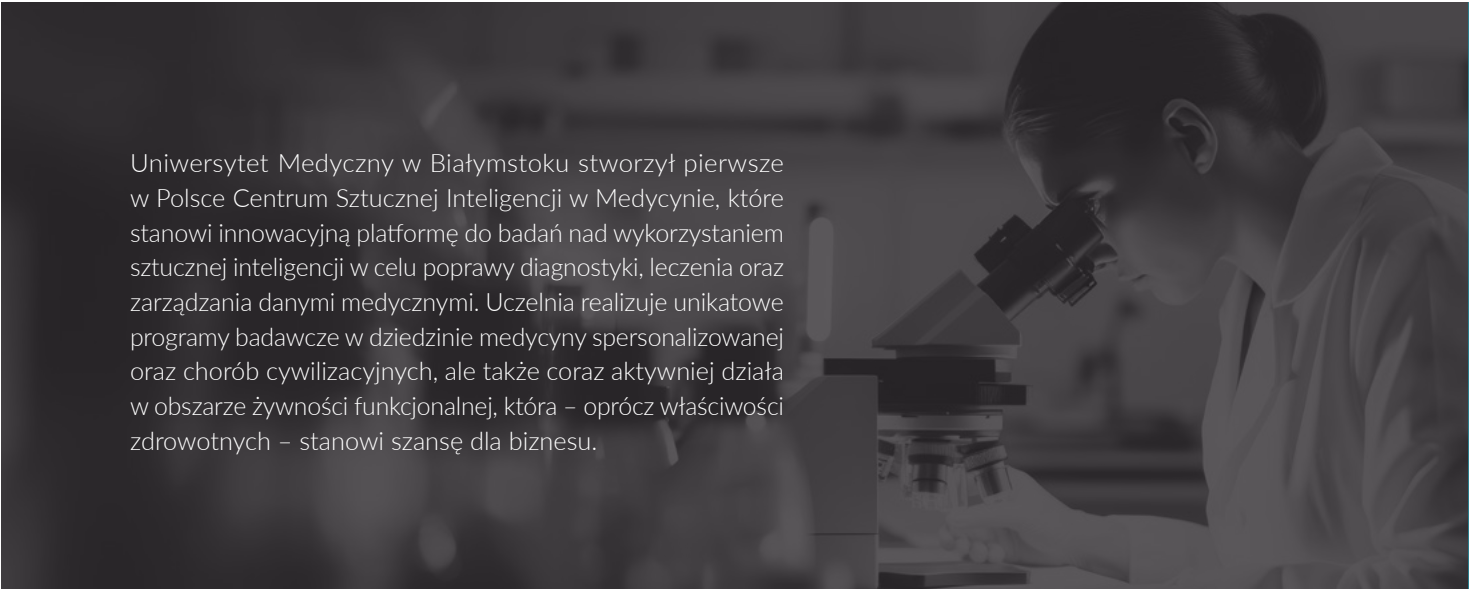
Dolina Rolnicza to ekosystem innowacji, którego uczestnikami są przedsiębiorstwa, uczelnie, instytuty badawcze, gospodarstwa rolne, instytucje otoczenia biznesu, instytucje finansowe, władze samorządowe. W centrum ekosystemu znajduje się operator odpowiedzialny za rozwój współpracy lokalnej i międzynarodowej, a także za organizację programu akceleracyjnego dla podmiotów działających w sektorach AgriTech, FoodTech i HealthTech.



DZIAŁALNOŚĆ BADAWCZO-ROZWOJOWA

Rozwój i wdrażanie innowacji to filary gospodarki opartej na wiedzy. W województwie podlaskim naturalnym zapleczem dla działalności badawczej są Uniwersytet Medyczny w Białymstoku, Politechnika Białostocka oraz Uniwersytet w Białymstoku.





Uniwersytet Medyczny w Białymstoku stworzył pierwsze w Polsce Centrum Sztucznej Inteligencji w Medycynie, które stanowi innowacyjną platformę do badań nad wykorzystaniem sztucznej inteligencji w celu poprawy diagnostyki, leczenia oraz zarządzania danymi medycznymi. Uczelnia realizuje unikatowe programy badawcze w dziedzinie medycyny spersonalizowanej oraz chorób cywilizacyjnych, ale także coraz aktywniej działa w obszarze żywności funkcjonalnej, która – oprócz właściwości zdrowotnych – stanowi szansę dla biznesu.

Badania, które mogą przyczynić się do leczenia pacjentów chorych na nowotwory prowadzą naukowcy z Politechniki Białostockiej. W tym celu analizują właściwości grzybów z potencjałem medycznym, rosnących w Puszczy Białowieskiej. Udało się im odkryć, że jeden z występujących tu gatunków może wspierać terapię nowotworową, zwłaszcza jelita grubego. Obecnie badane są pozostałe gatunki, z nadzieją na dalsze odkrycia. Pomaga w tym Fungi Extract Bank®, stworzony na Politechnice Białostockiej, który stanowi bazę ponad 200 ekstraktów grzybów z Puszczy Białowieskiej.

Rewolucyjne rozwiązania patentują także pracownicy naukowcy Uniwersytetu w Białymstoku. Zaliczają się do nich: opracowanie algorytmu, który pomaga we wczesnym wykrywaniu uszkodzenia nerwu wzrokowego oraz wynalezienie metody umożliwiającej ultraszybki zapis fotomagnetyczny informacji. Wśród największych sukcesów naukowych pracowników Uniwersytetu w Białymstoku jest udział w detekcji fal grawitacyjnych, za którą międzynarodowy zespół naukowców został uhonorowany Nagrodą Nobla z fizyki.



1,46%

wskaźnik intensywności prac badawczo-rozwojowych
(GERD do PKB) w Polsce

KAPITAŁ LUDZKI

W obliczu dynamicznych zmian rynkowych oraz rosnącej konkurencji, fundamentem sukcesu gospodarczego są kwalifikacje i kompetencje pracowników. Wyjątkową rolę w kształtowaniu kadr dla nowoczesnej gospodarki odgrywają w Podlaskiem szkoły wyższe, w tym 5 uczelni publicznych i 8 uczelni niepublicznych. Łącznie w regionie kształcą się prawie 29 tysięcy studentów, z czego 60% stanowią kobiety. Każdego roku mury podlaskich szkół wyższych opuszcza około 7 tysięcy absolwentów przygotowanych do wyzwań, jakie stawia przed nimi nowoczesna gospodarka.

Największe uczelnie, takie jak Uniwersytet w Białymstoku, Politechnika Białostocka i Uniwersytet Medyczny w Białymstoku oferują studentom szeroki zakres

programów edukacyjnych, które cieszą się również powodzeniem wśród studentów zagranicznych. W województwie szczególną wagę przywiązuje się do kierunków kluczowych dla rozwoju sektorów wysokich technologii, przemysłu i usług biznesowych, takich jak informatyka, inżynieria, biotechnologia czy zarządzanie.

W regionie nie zapomina się też o kadrach, które zapewniają szkoły zawodowe. Doskonalą one uczniów w zawodach rzemieślniczych, obsłudze zaawansowanych urządzeń przemysłowych i programowaniu. Istotną rolę w rozwoju szkolnictwa zawodowego w województwie podlaskim odgrywają lokalne przedsiębiorstwa, oferujące praktyki dla uczniów i zatrudnienie dla absolwentów tego typu szkół.





WSPARCIE DLA INWESTORÓW

Województwo podlaskie to idealne miejsce do lokowania inwestycji. Inwestorzy mogą liczyć na profesjonalne doradztwo, ulgi podatkowe i zachęty inwestycyjne, a także dostęp do terenów z dobrze rozwiniętą infrastrukturą. Dynamicznie działające samorzady oraz instytucje otoczenia biznesu gwarantują pomoc w uzyskaniu pozwoleń, a także doradztwo prawne i biznesowe.

Dzięki współpracy z lokalnymi uczelniami i szkołami zawodowymi region zapewnia pomoc w rekrutacji i szkoleniu kadr dla nowoczesnej gospodarki.

Urząd Marszałkowski Województwa Podlaskiego ułatwia nawiązywanie kontaktów biznesowych, wzmacnia umiędzynarodowienie przedsiębiorstw oraz umożliwia dostęp do programów wspierających rozwój innowacji i startupów.

Inwestowanie w województwie podlaskim to korzystne warunki ekonomiczne, wsparcie na każdym etapie inwestycji oraz przyjazne otoczenie dla biznesu.





HISTORIA SUKCESU

IKEA jest obecna w województwie podlaskim już od kilkunastu lat. Decyzja o ulokowaniu inwestycji w tej części Polski była podyktowana względami ekonomicznymi i logistycznymi. Poprzedziły ją szczegółowe analizy, w których rozważaliśmy różne warianty lokalizacji. Ostatecznie zdecydowaliśmy się na budowę fabryki w Orli i jesteśmy z tego bardzo zadowoleni. Dzisiaj IKEA Industry Orla jest kompleksem dwóch nowoczesnych zakładów, w których produkujemy oraz tniemy na wymiar ultra cienkie płyty HDF, wykorzystywane w meblach IKEA, dostępnych na całym świecie.

Decydujące znaczenie przy wyborze województwa podlaskiego miały doskonałe warunki logistyczne oraz łatwy dostęp do surowca. Rozbudowana infrastruktura drogowa i kolejowa na terenie regionu sprawia, że możemy

sprawnie dostarczać surowiec do naszych zakładów oraz wysyłać gotowe produkty do klientów. W Podlaskiem mamy też pewność, że wykorzystywane przez nas drewno pochodzi ze sprawdzonych źródeł, potwierdzonych certyfikatem zrównoważonej gospodarki leśnej FSC.

Na naszą decyzję wpłynęła także bardzo dobra współpraca z władzami samorządowymi, ich otwartość oraz wsparcie, na które zawsze możemy liczyć. Poza tym, mamy tu dostęp do wykwalifikowanej kadry, w tym absolwentów podlaskich uczelni, co umożliwia ciągły rozwój przedsiębiorstwa.

Dmitrii Almukhametov

Dyrektor Zarządzający IKEA Industry Poland sp. z o.o.
Branch Orla



PODLASKIE FORUM EKONOMICZNE

Podlaskie Forum Ekonomiczne to największa konferencja biznesowa w województwie podlaskim, która odbywa się w Białymstoku. W trakcie Forum poruszane są tematy dotyczące handlu, inwestycji, bezpieczeństwa ekonomicznego, gospodarki cyfrowej czy wsparcia rozwoju startupów. Dwudniowe przedsięwzięcie obejmuje około dwudziestu dyskusji panelowych, spotkania networkingowe i prezentacje partnerów wydarzenia.

Główny akcent Forum położony jest na współpracy międzynarodowej, o czym świadczy dotychczasowa obecność dyplomatów i przedsiębiorców z krajów pozaeuropejskich, takich jak: Chiny, Izrael, Japonia, Korea Południowa, Malezja, Tajlandia czy Wietnam. Wokół wydarzenia odbywają się wizyty studyjne w podlaskich przedsiębiorstwach oraz w gminach zainteresowanych przyciąganiem inwestycji zagranicznych.





PODLASKIE FORUM EKONOMICZNE

Perspektywy współpracy gospodarczej
między Polską a Azją

13 października 2022, Białystok



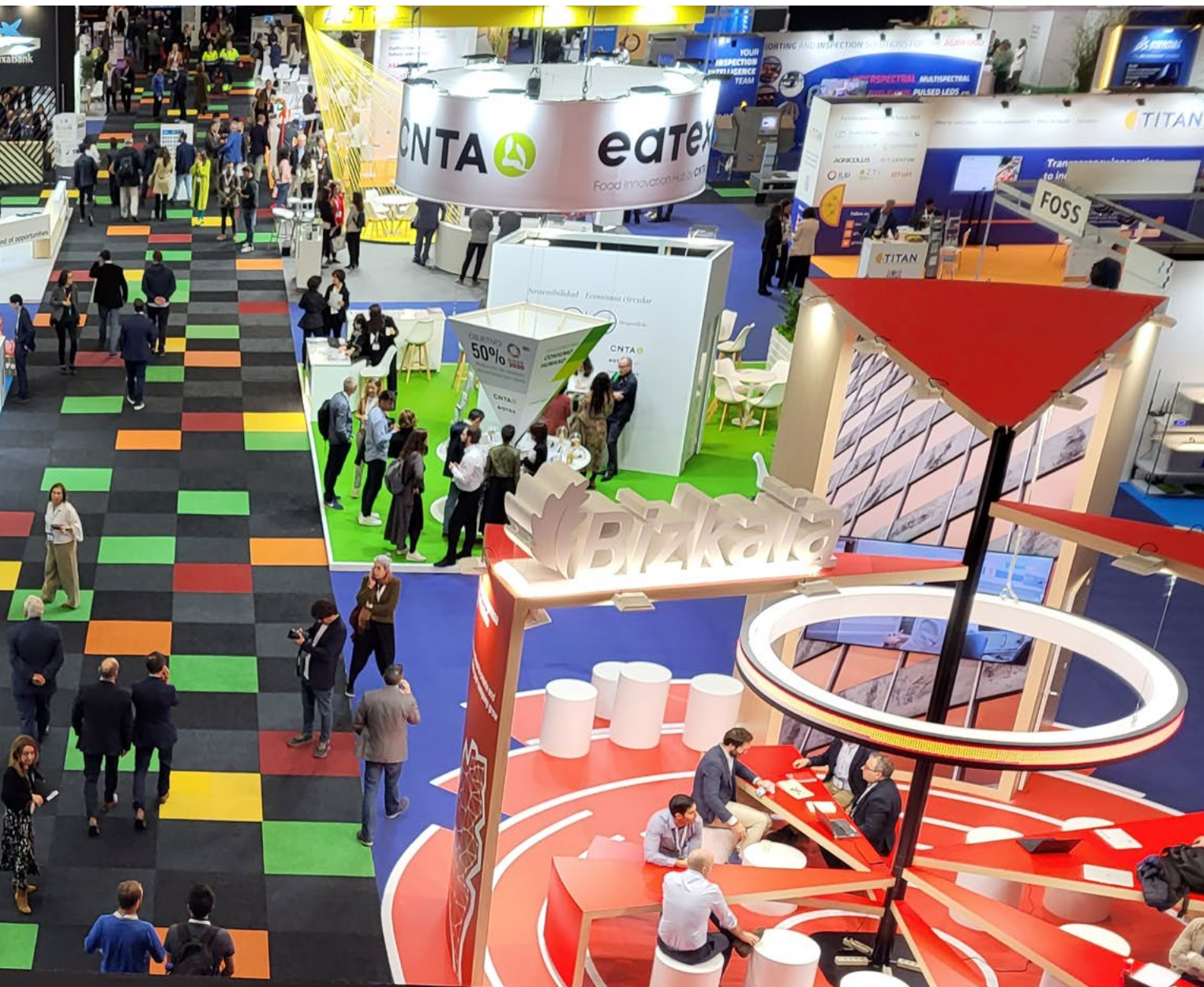


MISJE ZAGRANICZNE

Międzynarodowa współpraca gospodarcza, zwłaszcza w zakresie handlu, jest traktowana priorytetowo przez Urząd Marszałkowski Województwa Podlaskiego. Wyrazem tego jest powołanie Podlaskiego Centrum Eksportera, projektu wspólnie realizowanego z regionalnymi instytucjami otoczenia biznesu: Podlaską Fundacją Rozwoju Regionalnego, Izbą Przemysłowo-Handlową w Białymstoku i Podlaskim Klubem Biznesu.

Podlaskie Centrum Eksportera odpowiada za organizację misji handlowych oraz indywidualne wsparcie dla

przedsiębiorców z województwa podlaskiego planujących zarówno rozpocząć, jak i rozszerzyć działalność na rynkach zagranicznych. Istotnym elementem projektu jest internacjonalizacja startupów, które stosunkowo rzadko planują wyjście poza Polskę. Niemniej startupy tworzące innowacyjne produkty powinny mieć wpisaną działalność międzynarodową w swoim DNA. Podlaskie Centrum Eksportera ma im w tym pomóc.



PAN
TRY PARTNER



- knauf ceiling ribs
- LEV2050
- multi
- sener
- T Systems

WIZYTY STUDYJNE

Trudno nie zgodzić się z powiedzeniem, że podróże kształcą, a potwierdzeniem tego jest wiedza jaką można zyskać podczas zagranicznych wizyt studyjnych. Prace koncepcyjne nad projektem „Dolina Rolnicza” pokazały, iż tworzenie ekosystemu innowacji wymaga poznania najlepszych rozwiązań i praktyk u samego źródła. W związku z tym Urząd Marszałkowski Województwa Podlaskiego zorganizował wyjazdy do Izraela, Finlandii i Doliny Krzemowej.





Chociaż prace koncepcyjne nad wyżej wymienionym projektem zostały już zakończone, to wizyty studyjne, w których biorą udział podlascy przedsiębiorcy, naukowcy i urzędnicy, wciąż są kontynuowane. Natomiast zmienił się cel wyjazdów. Obecnie poszerzanie wiedzy skupione jest na inteligentnych specjalizacjach województwa podlaskiego, czyli obszarach takich jak ekoinnowacje oraz sektory rolno-spożywczy, metalowo-maszynowy i medyczny. We wszystkich przypadkach kluczową rolę odgrywa sektor ICT.

DYPLMATYCZNE OTWARCIE ROKU

Dyplomatyczne Otwarcie Roku to inicjatywa Krajowej Izby Gospodarczej (KIG) skierowana do dyplomatów akredytowanych w Polsce, przedsiębiorców zajmujących się handlem zagranicznym, przedstawicieli instytucji państwowych i samorządowych. W wydarzeniu regularnie uczestniczą pracownicy Urzędu Marszałkowskiego Województwa Podlaskiego, którzy nawiązują i podtrzymują relacje międzynarodowe.

Spotkania bilateralne podczas Dyplomatycznego Otwarcia Roku stanowią czasem pierwszy krok w procesie organizacji zagranicznych misji handlowych i wizyt studyjnych. Następstwem spotkań są również wizyty dyplomatów w województwie podlaskim. Warto podkreślić, że przedsięwzięcie KIG to wyjątkowa okazja do prezentacji oferty gospodarczej regionu, zwłaszcza w obszarze inwestycji i handlu.





WYSTAWA ŚWIATOWA EXPO

Wystawa światowa (EXPO) to jedno z najbardziej prestiżowych wydarzeń gospodarczych, które odbywa się od ponad 170 lat. EXPO stwarza wyjątkowe możliwości prezentacji walorów danego państwa czy regionu, ponieważ w jednym miejscu gromadzi ludzi ze wszystkich kontynentów. Województwo podlaskie regularnie uczestniczy w wystawach światowych, gdzie prezentuje swoją ofertę gospodarczą i kulturalną.





Promocja województw na EXPO odbywa się podczas tygodni regionalnych w pawilonie Polski, za organizację którego odpowiada Polska Agencja Inwestycji i Handlu (PAIH). W ostatnich latach tradycją stało się, że Podlaskie rozpoczyna prezentację polskich regionów, czego przykładem jest EXPO 2020 w Dubaju i EXPO 2025 w Osace. Podczas tygodnia podlaskiego odbywa się seminarium gospodarcze, a także inne wydarzenia promujące województwo.



XYLOPOLIS

CENTRUM SZTUKI I NAUKI O DREWNIĘ

Lasy w województwie podlaskim są filarem ważnej gałęzi gospodarki regionalnej – przemysłu drzewnego. Jednak z lasami i drewnem mają związek nie tylko nowoczesne firmy wykorzystujące ten surowiec, ale także tradycyjne rzemiosło, dawna architektura drewniana, mistycyzm związany z puszciami oraz muzyka i kultura folkowa czerpiąca inspiracje z natury. Właśnie dlatego, po raz pierwszy podczas Wystawy Światowej EXPO 2020 w Dubaju, Urząd Marszałkowski Województwa Podlaskiego pokazał – przy pomocy wystawy pod hasłem XYLOPOLIS – znaczenie drewna w naszym regionie.

Budynek Centrum XYLOPOLIS, którego pierwowzorem jest Pawilon Polski z EXPO w Dubaju, powstanie na terenie Podlaskiego Muzeum Kultury Ludowej.



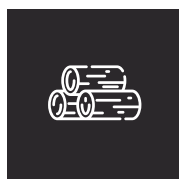
Xylopolis



XYLOPOLIS

CENTRUM SZTUKI I NAUKI O DREWNI

Planowana infrastruktura Xylopolis będzie spełniać wymogi trzech głównych filarów jego działalności.



Pierwszym filarem jest obszar wystawienniczy, gdzie poprzez nowoczesne, angażujące odbiorców ekspozycje zostaną zaprezentowane wszystkie sposoby wykorzystania drewna w gospodarce, nauce i sztuce. Centrum przybliży zwiedzającym, jak silny wpływ miał ten surowiec na kulturę człowieka. Dzięki nowoczesnej technologii pokaże też istotę puszczy i innych ekosystemów leśnych.



Kolejnym filarem jest obszar wsparcia biznesu. XYLOPOLIS stanie się miejscem wymiany doświadczeń przedsiębiorców związanych z tym materiałem i edukacji nowych firm, zwłaszcza startupów, które potrzebują niezbędnych informacji na temat skutecznego i bezpiecznego dla natury gospodarowania drewnem.



Ostatni obszar, jakim zajmie się XYLOPOLIS, to edukacja i nauka. Instytucja we współpracy ze wszystkimi podlaskimi środowiskami akademickimi przygotuje atrakcyjną ofertę edukacyjną. Centrum może stać się inkubatorem badań naukowych dotyczących wykorzystania darów natury w medycynie, budownictwie i innych dziedzinach technicznych, a także rozwoju wizji futurystycznego miasta zasilanego naturą. Zostanie do tego wykorzystane zaplecze laboratoryjno-dydaktyczne, które umożliwi przeprowadzenie zajęć edukacyjnych lub przedstawienie wyników najnowszych badań naukowych.





RÓŻNORODNOŚĆ KULTUROWA

Ziemie województwa podlaskiego przez stulecia były krainą graniczną, w której spotykały się ze sobą odmienne kultury, narodowości i religie. Ta mieszanka tradycji i kultur, w tym polskiej, białoruskiej, litewskiej, tatarskiej, ukraińskiej i żydowskiej, tworzy niepowtarzalną mozaikę, która od wieków kształtuje tożsamość regionu. Podlaska wielokulturowość znajduje odzwierciedlenie m.in. w architekturze, sztuce, kuchni, wyznaniach i obyczajach. Każda z kultur przez lata wносиła do pejzażu regionu charakterystyczne dla niej elementy, które pozostają z nami do dzisiaj.



Efektom kulturowej mozaiki jest tradycyjna gościnność mieszkańców Podlaskiego, której doświadczają nasi goście. Mieszkańcy wychowani w duchu szacunku dla różnych tradycji, są otwarci na odwiedzających, dzieląc się z nimi swoim dziedzictwem i kulturą. To serdeczne przyjmowanie przybyszów sprawia, że Podlaskie jest magnesem dla osób poszukujących autentycznych doświadczeń i dialogu z odmiennymi kulturami.



RÓWNOWAGA MIĘDZY PRACĄ A WYPOCZYNKIEM

37

AKTYWNY WYPOCZYNEK

Województwo podlaskie oferuje liczne atrakcje miłośnikom przyrody i aktywnego wypoczynku. To idealne miejsce, aby odłączyć się od codziennych spraw i zanurzyć w naturalnym pięknie przyrody.

Dziewiczą naturę oraz malownicze krajobrazy najlepiej eksploruje się na rowerze. Liczne trasy rowerowe, wśród których prym wiodzie Wschodni Szlak Rowerowy Green Velo, oferują niezapomniane widoki oraz zapewniają bliskość natury.

Entuzjastów sportów wodnych Podlaskie przyciąga możliwością żeglowania po krystalicznie czystych jeziorach, na czele z Wigrami. Kajakarze często wybierają spływy Czarną Hańczą płynącą niespiesznie wśród lasów Puszczy Augustowskiej.



Pasjonatom jazdy konnej Podlaskie oferuje wyjątkowe przeżycia w siodle. Liczne ośrodki jeździeckie umożliwiają odkrywanie otwartych przestrzeni regionu z perspektywy końskiego grzbietu. Poza bliskim kontaktem z naturą jazda konna odpręża, uspokaja i wzmacnia pozytywne odczucia.

Innym rodzajem aktywności, która ma pozytywny wpływ na nasze samopoczucie są kąpiele leśne, znane również jako „shinrin-yoku”. Ich ojczyzną jest Japonia, a polegają na głębokim zanurzeniu się w atmosferze lasu, co ma kojący wpływ na zdrowie psychiczne i fizyczne. Wędrując leśnymi ścieżkami można doświadczyć pełni spokoju, słuchając śpiewu ptaków, szumu drzew oraz melodii przepływających strumieni.



Wydawca

Urząd Marszałkowski Województwa Podlaskiego
ul. M. Curie-Skłodowskiej 14
15-097 Białystok
tel. 85 665 45 49; fax: 85 665 41 75
kancelaria@podlaskie.eu

Biuro Promocji Gospodarczej

ul. Kardynała Stefana Wyszyńskiego 1
15-888 Białystok
tel. +48 85 665 46 53
info@investinpodlaskie.pl
investinpodlaskie.pl

Zdjęcia:

Aimlimitless sp. z o.o. (s. 10 – środek)
AMM Archery (s. 37 – dolne)
Barter S.A. (s. 7 – górne)
Ikea Industry Poland sp. z o.o. (s. 20-21)
Jarosław Jakóbczak / Archiwum PROT (s. 38)
Krajowa Izba Gospodarcza (s. 28-29)
Mariusz Dąbrowski / UMWP (s. 24-25)
Paweł Krukowski / UMWP (s. 22)
Paweł Tadejko (s. 36 - dolne)
Photon Entertainment sp. z o.o. (s. 11 – dolne)

Piotr Babulewicz / UMWP (s. 23, 31 - dolne)
Piotr Januszewicz / UMWP (s. 30)
Politechnika Białostocka (s. 16 – dolne, s. 17 – dolne)
Richie Chan - stock.adobe.com (s. 31 – górne)
Stanisław Chorąży (s. 5 - dolne)
Suwalska Specjalna Strefa Ekonomiczna S.A. (s. 18-19)
Uniwersytet w Białymstoku (s. 16-17 – górne)
William - stock.adobe.com (s. 27 – górne)
Xylopolis Centrum Sztuki i Nauki o Drewnie (s. 32-35)

Projekt i skład:

4e Agencja Reklamowa

Druk: ZAPOL Sobczyk sp.k.

Nakład: 500 egz.

ISBN: 978-83-957428-7-3

© Copyright by Urząd Marszałkowski Województwa Podlaskiego, Białystok 2024

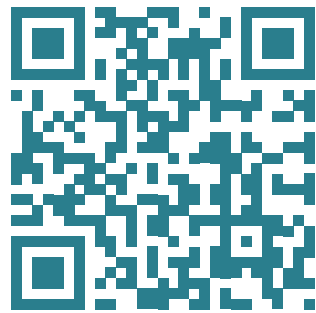


Rzeczpospolita
Polska



Unia Europejska
Europejski Fundusz
Rozwoju Regionalnego





**INVEST
IN PODLASKIE**



Podlaskie



Podlaskie